

KINESURF

Extra vlakke douchebak voor opbouw of inbouw, ideaal voor nieuwbouw

Receveur extra-plat à poser ou à encastrer, idéal pour les constructions neuves



Met antislip behandeling
Avec revêtement antidérapant



- ▶ Extra vlak afvoerputje 360° draaibaar (25 l./min.) inbegrepen
 - ▶ Afvoerrooster verchroomd RVS
 - ▶ Voor een installatie opbouw, denk aan Kinesurf hoogte 9/10,5 cm.
 - ▶ Onderzijde douchebak is vlak (m.u.v. de afvoer): geringe inbouwhoogte
 - ▶ Optioneel: kit met stelpoten voor een Kinesurf 4 cm voor een totale hoogte van 10 tot 15 cm (meer informatie over onze stelpoten, zie p.184)
-
- ▶ Bonde horizontale extra-plate pivotant à 360° (25 l./min) incluse
 - ▶ Grille d'évacuation en inox poli
 - ▶ Pour une installation sans décaissement de chape, pensez à Kinesurf en hauteur 9/10,5 cm
 - ▶ Dessous du receveur plat (hors zone de bonde) : zone de décaissement réduite
 - ▶ En option, kit de pieds réglables pour Kinesurf 4 cm permettant d'atteindre une hauteur totale de 10 à 15 cm (plus d'infos sur nos pieds réglables, voir p.184)

Kleuren ▷ Couleurs



Glanzend wit (PN6)
Blanc brillant (PN6)



Mat wit (met antislip PN24)
Blanc mat (avec antidérapant PN24)



▲ **KINESURF (4 CM)** Volledig verzonken ▷ Pose avec décaissement total



▲ **KINESURF (4 CM)** Gedeeltelijk verzonken ▷ Pose avec faible décaissement



▲ **KINESURF (4 CM)** Met stelpoten (plinten zijn niet meegeleverd), opbouw
▷ Sur pieds (plinthes non fournies), pose sans décaissement



▲ **KINESURF (9/10,5 CM)** Opbouw ▷ Pose sans décaissement



Voor de installateur



- ▶ **Ideaal voor inlopdouches:** volledige inbouw mogelijk (voor een Kinesurf 4 cm)
- ▶ **Degelijk:** bestendiger dan een keramische douchebak
- ▶ **Makkelijk te hanteren:** lichtgewicht douchebak
- ▶ **Minder werkzaamheden:** onderzijde vlak

Côté installateur

- ▶ **Idéal pour les projets de douche à l'italienne :** encastrement total possible (pour Kinesurf 4 cm)
- ▶ **Robustesse :** plus résistant qu'un receveur en céramique
- ▶ **Manipulation aisée :** receveur léger
- ▶ **Moins de décaissement :** dessous plat



- ▶ Bestelnummers/prijzen (p.179)
- ▶ Tableaux références/prix (p.179)



Voor de consument

- ▶ **Lage instap:** instaphoogte maximaal 4 cm (voor een Kinesurf 4 cm)
- ▶ **Veiligheid:** van nature minder glad
- ▶ **Degelijk en stabiel:** verstevigd met metalen frame

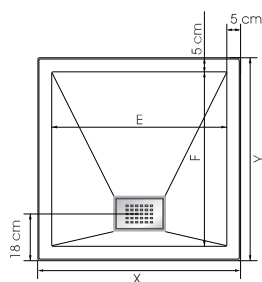
Côté utilisateur

- ▶ **Accès facilité :** ressaut extérieur de 4 cm maximum (pour Kinesurf 4 cm)
- ▶ **Sécurité :** naturellement non glissant
- ▶ **Solidité et rigidité :** cadre périphérique en acier

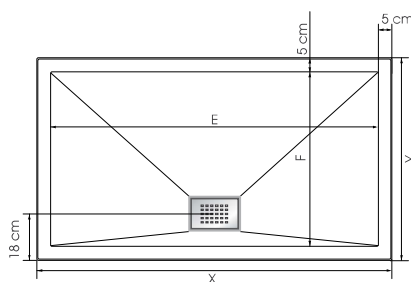


▲ **KINESURF (4 CM) 120 X 80** Afvoer gecentreerd aan korte zijde ▷ Gedeeltelijk verzonken
▷ Bonde centrée sur la largeur ▷ Pose avec faible décaissement

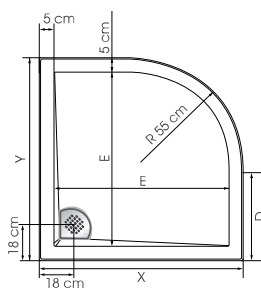
KINESURF 4 cm



X	Y	E	F
80	80	70	70
90	90	80	80
100	100	90	90

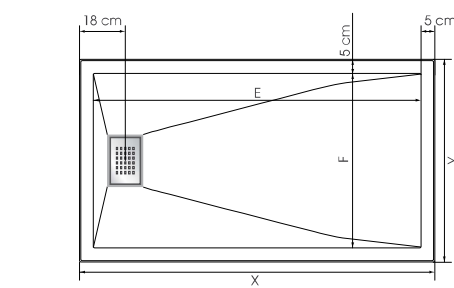


X	Y	E	F
90	70	80	60
100	70	90	60
100	80	90	70
100	90	90	80
120	70	110	60
120	80	110	70
120	90	110	80
140	70	130	60
140	80	130	70
140	90	130	80



X	Y	E	D
90	90	80	35
100	100	90	45

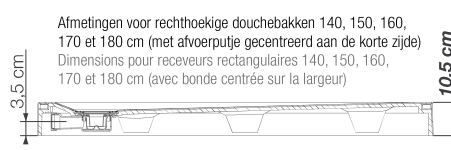
Tolerantie X en Y: +/- 0,5 cm
Tolérance sur X et Y: +/- 0,5 cm



X	Y	E	F
120	70	110	60
120	80	110	70
120	90	110	80
120	100	110	90
140	70	130	60
140	80	130	70
140	90	130	80
140	100	130	90
150	90	140	80
150	100	140	90

X	Y	E	F
160	70	150	60
160	80	150	70
160	90	150	80
160	100	150	90
170	70	160	60
170	80	160	70
170	90	160	80
180	80	170	70
180	90	170	80
180	100	170	90

KINESURF 9 / 10,5 cm



▲ **KINESURF 4 cm** Extra vlak afvoerputje voor beperkte werkzaamheden aan de vloer
▷ Bonde extra-plate pour un faible décaissement de chape



▲ **KINESURF 9/10,5 cm** Extra vlak afvoerputje: geen werkzaamheden aan de vloer vereist
▷ Bonde extra-plate évitant tout décaissement de chape



◀ **KINESURF 9/10,5 cm** Uitsnede voor de afvoer (onderaanzicht)
▷ Découpe du receveur pour l'évacuation (vue de dessous)



◀ **KINESURF 9/10,5 cm** Stelpoten voor extra stabiliteit
▷ Pieds renforçant la stabilité du receveur

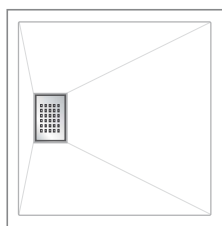
KINESURF WIT | BLANC



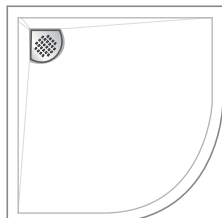
Van nature
minder glad
Naturellement
non glissant



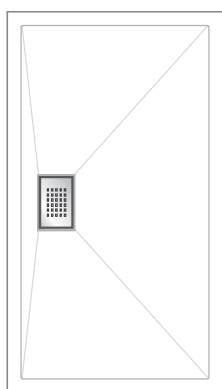
Met antislip
behandeling
Avec revêtement
antidérapant



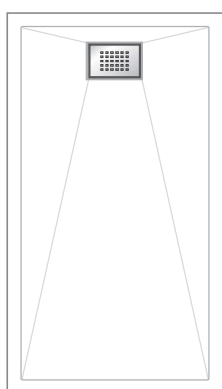
	Vierkant Carré		
	4 cm		9 cm
	PN6	PN24	PN24
80 x 80 cm	RD1100 € 436 ●	RD1100AD € 599 ●	RD200AD € 649
90 x 90 cm	RD1101 € 509 ●	RD1101AD € 669 ●	RD201AD € 722
100 x 100 cm	RD1102 € 551 ●	RD1102AD € 709 ●	RD208AD € 759



	Kwart rond 1/4 de rond		
	4 cm		9 cm
	PN6	PN24	PN24
90 x 90 cm	RD1103 € 481 ●	RD1103AD € 641 ●	RD202AD € 702 ●
100 x 100 cm	RD1104 € 530	RD1104AD € 689	RD203AD € 744



	Rechthoek (afvoerputje gecentreerd aan lange zijde) Rectangulaire (bonde centrée sur la longueur)		
	4 cm		9 cm
	PN6	PN24	PN24
90 x 70 cm	RD1105 € 435	RD1105AD € 598	RD204AD € 649
100 x 70 cm	RD1106 € 448	RD1106AD € 608	RD205AD € 660
100 x 80 cm	RD1107 € 474 ●	RD1107AD € 634	RD206AD € 684
100 x 90 cm	RD1108 € 530 ●	RD1108AD € 689	RD207AD € 746
120 x 70 cm	RD1109 € 515	RD1109AD € 676	RD209AD € 725
120 x 80 cm	RD1110 € 538 ●	RD1110AD € 699	RD210AD € 749
120 x 90 cm	RD1111 € 620 ●	RD1111AD € 781 ●	RD211AD € 847
140 x 70 cm	RD1112 € 611	RD1112AD € 768	RD212AD € 799
140 x 80 cm	RD1113 € 644	RD1113AD € 805	RD213AD € 824
140 x 90 cm	RD1114 € 684 ●	RD1114AD € 847 ●	RD214AD € 854
150 x 90 cm	RD1115 € 772	RD1115AD € 932	RD215AD € 957
160 x 70 cm	RD1116 € 644	RD1116AD € 805	RD216AD € 909
160 x 80 cm	RD1117 € 750	RD1117AD € 910	RD217AD € 930
160 x 90 cm	RD1118 € 798	RD1118AD € 958	RD218AD € 963
170 x 70 cm	RD1119 € 658	RD1119AD € 819	RD219AD € 866
170 x 80 cm	RD1120 € 762	RD1120AD € 923	RD220AD € 938
170 x 90 cm	RD1121 € 855	RD1121AD € 1013	RD221AD € 1024
180 x 80 cm	RD1122 € 790	RD1122AD € 949	RD222AD € 954



	Rechthoek (afvoerputje gecentreerd aan korte zijde) Rectangulaire (bonde centrée sur la largeur)		
	4 cm		10,5 cm
120 x 70 cm	RD1150 € 515	RD1150AD € 676	RD250AD € 725
120 x 80 cm	RD1151 € 538 ●	RD1151AD € 699	RD251AD € 749
120 x 90 cm	RD1152 € 620 ●	RD1152AD € 781 ●	RD252AD € 847
120 x 100 cm	RD1153 € 715	RD1153AD € 878	RD253AD € 920
140 x 70 cm	RD1154 € 611	RD1154AD € 768	RD254AD € 799
140 x 80 cm	RD1155 € 644 ●	RD1155AD € 805	RD255AD € 824
140 x 90 cm	RD1156 € 684 ●	RD1156AD € 847 ●	RD256AD € 854
140 x 100 cm	RD1157 € 769 ●	RD1157AD € 931 ●	RD257AD € 935
150 x 90 cm	RD1158 € 772 ●	RD1158AD € 932 ●	RD258AD € 957
150 x 100 cm	RD1159 € 859	RD1159AD € 1019	RD259AD € 1039
160 x 70 cm	RD1160 € 644 ●	RD1160AD € 805 ●	RD260AD € 909
160 x 80 cm	RD1161 € 750 ●	RD1161AD € 910 ●	RD261AD € 930
160 x 90 cm	RD1162 € 798 ●	RD1162AD € 958 ●	RD262AD € 963
160 x 100 cm	RD1163 € 885	RD1163AD € 1045	RD263AD € 1047
170 x 70 cm	RD1164 € 658 ●	RD1164AD € 819 ●	RD264AD € 866
170 x 80 cm	RD1165 € 762 ●	RD1165AD € 923	RD265AD € 938
170 x 90 cm	RD1166 € 855 ●	RD1166AD € 1013 ●	RD266AD € 1024
180 x 80 cm	RD1167 € 790 ●	RD1167AD € 949 ●	RD267AD € 954
180 x 90 cm	RD1168 € 882 ●	RD1168AD € 1043 ●	RD268AD € 1044
180 x 100 cm	RD1169 € 976 ●	RD1169AD € 1136 ●	RD269AD € 1148

● Uit voorraad leverbaar | Livraison de stock

INFO

- Bestel een kit voor een installatie op stelpoten (p.184)
- Pour une installation sur pieds, commander un kit (p.184)



► **Optie Krukje** (zie foto p.132)
Option Tabouret (voir visuel p.132)
 SIEGE18 € 291