

# KINEWALL DESIGN

## Het wandpaneel als alternatief voor tegelwerk

▷ Le panneau mural en alternative à la faïence

### ✓ Een doordachte oplossing voor de consument

Une solution pensée pour l'utilisateur



Een grote keuze in uitvoering en alledaags comfort  
Un grand choix de décors et un confort au quotidien

#### Schokbestendig:

Kinewall panelen zijn gecoat met een waterafstotende lak die krassen beperkt.

#### Eenvoudig onderhoud:

makkelijk schoon te maken met een glaswisser.

#### Maximale waterdichtheid:

de Kinewall panelen zijn 100% waterdicht voor water en waterdamp.

#### Duurzaam:

het gebruikte materiaal is stabiel en stevig.  
Door het duurzame oppervlak kunt u lang genieten van uw douche/badkamer.

#### Résistance aux chocs :

- les panneaux Kinewall sont revêtus d'un vernis hydrophobe limitant les rayures.

#### Entretien facilité :

- la surface lisse des panneaux permet un nettoyage d'un simple passage de raclette de douche.

#### Étanchéité maximale :

- les panneaux Kinewall sont 100% étanches, insensibles à l'eau et à la vapeur d'eau.

#### Durabilité :

- le matériau utilisé est stable et rigide.
- Votre douche/salle de bain bénéficiera d'un excellent revêtement et pour longtemps.

### ✓ Een doordachte oplossing voor de installateur

Une solution pensée pour l'installateur



Eenvoudige en probleemloze installatie  
Une installation facile et sans contrainte

#### Weinig voorbereidende werkzaamheden aan de muren:

Kinewall panelen en bijhorende montageprofielen zorgen voor een strak, vlak oppervlak.

#### Eenvoudige installatie:

de panelen kunnen direct op elk type muur gelijmd worden.

#### Veel sneller dan tegelwerk:

geen droogtijd nodig tussen de werkzaamheden, een week gewonnen.

#### Een compleet gamma, zaagbaar en in te boren:

dit laat toe dat alle configuraties mogelijk zijn (dakhelling, kraanwerk gemonteerd of ingebouwd, muren met venster, ...). Ook toepasbaar voor de aankleding van het steunframe van een hangtoilet.

#### Peu de travaux préparatoires des murs :

- les panneaux Kinewall et leurs profilés de montage offrent une surface murale étanche et plane.

#### Une pose simplifiée :

- les panneaux sont directement collés sur tout type de mur existant.

#### Plus rapide qu'une pose de faïence pour créer

#### un espace douche :

- pas de temps de séchage intermédiaires entre la pose des différents éléments, une semaine de gagnée.

#### Une gamme complète, découpable et perçable :

- permettant de s'adapter à toutes les configurations (pente de toit, robinetterie posée ou encastrée, murs avec fenêtre...).
- Les panneaux Kinewall peuvent également être utilisés pour habiller un bâti-support pour wc suspendu.



▲ **KINEWALL DESIGN** Uitvoering in Terrazzo grijs ▷ Montageprofielen blinkend zilver  
▷ Décor Terrazzo gris ▷ Profilés de montage argent brillant



Montage video  
Vidéo de montage



# KINEWALL DESIGN

Decoratieve wandpanelen van aluminium  
Panneaux muraux décoratifs en aluminium



- ▶ Panelen uit aluminium composiet. Waterdicht, waterafstotend en lichtgewicht materiaal
  - ▶ Glad oppervlak, beschikbaar in 40 decors
  - ▶ Combinatie van verschillende panelen mogelijk naar keuze
  - ▶ Montageprofielen, 3 kleuren naar keuze: wit, blinkend zilver en intens zwart gekorrel
- 
- ▶ Panneau composite en aluminium. Matériau hydrofuge, imperméable et léger
  - ▶ Surface lisse, 40 décors disponibles
  - ▶ Possibilité de mixer les panneaux entre eux selon les envies
  - ▶ Profils de montage à l'unité, 3 couleurs au choix : blanc, argent brillant, noir intense grainé

## 6 afmetingen ▷ 6 dimensions

100 x 202 x 0,3 cm / 100 x 250 x 0,3 cm  
125 x 202 x 0,3 cm / 125 x 250 x 0,3 cm  
150 x 202 x 0,3 cm / 150 x 250 x 0,3 cm

## Montageprofielen ▷ Profils de montage

			Wit Blanc	Glanzend zilver Argent brillant	Intens zwart gekorrel Noir intense grainé
	L profiel voor montage in een hoek Profilé en L pour montage en angle	202 cm	KINWALL202LB	KINWALL202LAB	KINWALL202LNIG
		250 cm	KINWALL250LB	KINWALL250LAB	KINWALL250LNIG
	L profiel voor montage in buitenhoek Profilé en L pour montage en angle sortant	202 cm	KINWALL202LSB	KINWALL202LSAB	KINWALL202LSNIG
		250 cm	KINWALL250LSB	KINWALL250LSAB	KINWALL250LSNIG
	Set van 2 U-profielen voor paneeluiteinden Lot de 2 profils en U pour extrémités de panneaux	202 cm	KINWALL202UB	KINWALL202UAB	KINWALL202UNIG
		250 cm	KINWALL250UB	KINWALL250UAB	KINWALL250UNIG
	H-profiel voor 2 panelen in lijn Profilé en H pour montage de 2 panneaux en alignement	202 cm	KINWALL202HB	KINWALL202HAB	KINWALL202HNIG
		250 cm	KINWALL250HB	KINWALL250HAB	KINWALL250HNIG
	Metalen strip voor montage van 2 panelen in lijn zonder profiel Bande métallique pour montage de 2 panneaux en alignement sans profilé			KINWALLBAND01	
	Magnetisch pad voor gebruik met metalen strip Tampon magnétique pour utilisation avec bande métallique				KINWALLAIM01

- INFO** ▶ De kit (magnetisch pad) bevat een pad. Voor montage zonder profiel zijn minimaal 3 pads nodig, 4 aanbevolen.  
▶ Le kit (tampon magnétique) comprend un tampon. Pour un montage sans profilé, il faut minimum 3 tampons, 4 sont recommandés.



### Voor de installateur



- ▶ **Eenvoudig en snel te installeren:** geen voorbereidende werkzaamheden aan de muren, de wandpanelen kunnen verlijmd of geschroefd worden op elk type ondergrond
- ▶ **Volledig aanpasbaar:** eenvoudig op maat te zagen en te boren op locatie

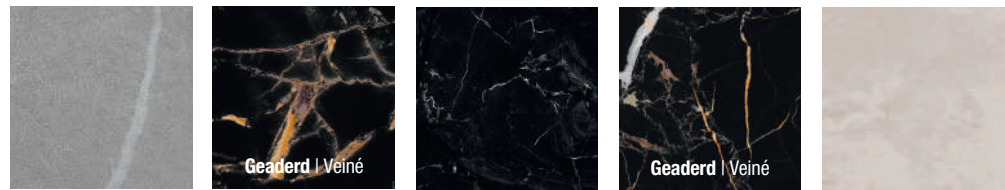
### Côté installateur

- ▶ **Installation facile et économique :** peu de préparation nécessaire des murs, pose par collage sur n'importe quel type de surface
- ▶ **Adaptabilité à toutes les configurations :** découpe et perçage possible sur chantier

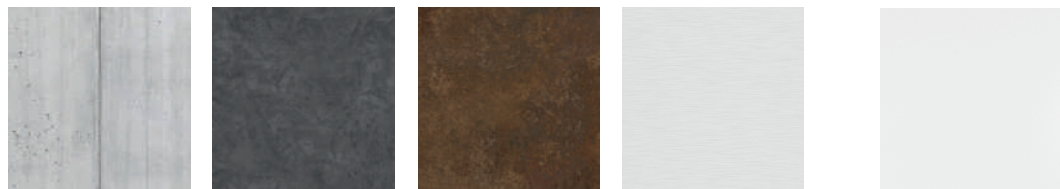




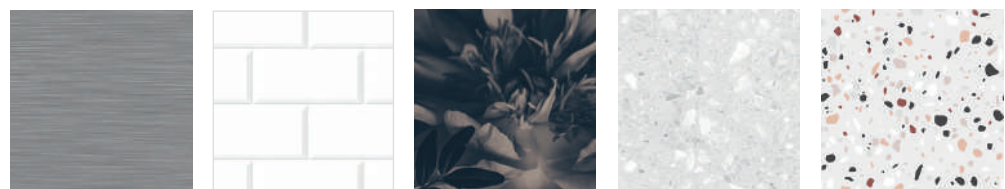
Kinewall Design	Albast Albâtre	Marmer wit Marbre blanc	Marmer goudbruin Marbre mordoré	Marmer iceberg Marbre iceberg	Marmer grijsblauw Marbre gris bleu
100 x 202 cm	PM500	PM384	PM581	PM580	PM502
125 x 202 cm	PM700	PM304	PM781	PM780	PM702
150 x 202 cm	PM900	PM324	PM981	PM980	PM902
100 x 250 cm	PM600	PM454	PM681	PM680	PM602
125 x 250 cm	PM800	PM344	PM881	PM880	PM802
150 x 250 cm	PM1000	PM364	PM1081	PM1080	PM1002



Kinewall Design	Grijs marmer Marbre gris galet	Marmer zwart koper Marbre noir cuivré	Marmer zwart Marbre noir	Marmer zwart goud Marbre noir et or	Tadelakt beige Tadelakt beige
100 x 202 cm	PM575	PM504	PM505	PM506	PM507
125 x 202 cm	PM775	PM704	PM705	PM706	PM707
150 x 202 cm	PM975	PM904	PM905	PM906	PM907
100 x 250 cm	PM675	PM604	PM605	PM606	PM607
125 x 250 cm	PM875	PM804	PM805	PM806	PM807
150 x 250 cm	PM1075	PM1004	PM1005	PM1006	PM1007



Kinewall Design	Cement stroken Ciment bandes	Beton Béton foncé	Edelroest Acier corten	RVS wit Inox brossé blanc	Effen wit Blanc mat
100 x 202 cm	PM508 ✳	PM382	PM386	PM388	PM561 ✳
125 x 202 cm	PM708 ✳	PM302	PM306	PM308	PM761 ✳
150 x 202 cm	PM908 ✳	PM322	PM326	PM328	PM961 ✳
100 x 250 cm	PM608 ✳	PM452	PM456	PM458	PM661 ✳
125 x 250 cm	PM808 ✳	PM342	PM346	PM348	PM861 ✳
150 x 250 cm	PM1008 ✳	PM362	PM366	PM368	PM1061 ✳



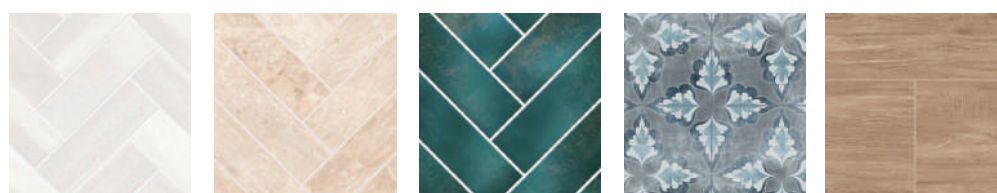
Kinewall Design	RVS geborsteld grijs Inox brossé gris	Subway Subway	Floral Floral	Terrazzo grijs Terrazzo gris	Terrazzo terracotta Terrazzo terracotta
100 x 202 cm	PM389	PM570 ✳	PM515	PM521	PM523 ✳
125 x 202 cm	PM309	PM770 ✳	PM715	PM721	PM723 ✳
150 x 202 cm	PM329	PM970 ✳	PM915	PM921	PM923 ✳
100 x 250 cm	PM459	PM670 ✳	PM615	PM621	PM623 ✳
125 x 250 cm	PM349	PM870 ✳	PM815	PM821	PM823 ✳
150 x 250 cm	PM369	PM1070 ✳	PM1015	PM1021	PM1023 ✳

Deze prijzen zijn geldig bij afname van minimaal 2 muurpanelen Kinewall Design. Bij afname van slechts 1 paneel geldt een meerprijs van € 60.  
Ces prix sont valables pour l'achat d'au moins 2 panneaux muraux Kinewall Design. Pour l'achat d'un seul panneau, un supplément de € 60 s'applique.

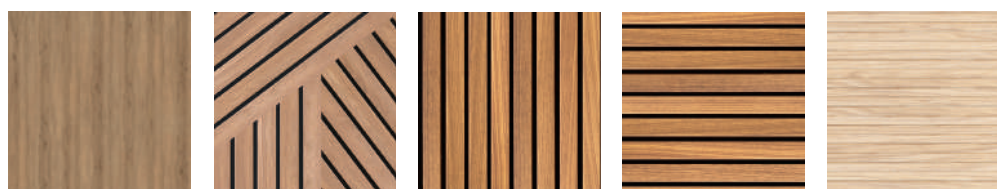
✳ Decor met doorlopend patroon  
Décor avec raccord



Kinewall Design	Roze marmerpotloden Crayons marbre rose	Rozet linnen Faïence tissé lin rosace	Honingraat blauw Tomette camaïeu bleu	Honingraat grijs Tomette camaïeu gris	Visgraat saliegroen Zellige sauge chevrons
100 x 202 cm	PM535	PM587 ✱	PM380 ✱	PM381 ✱	PM574
125 x 202 cm	PM735	PM787 ✱	PM300 ✱	PM301 ✱	PM774
150 x 202 cm	PM935	PM987 ✱	PM320 ✱	PM321 ✱	PM974 ✱
100 x 250 cm	PM635	PM687 ✱	PM450 ✱	PM451 ✱	PM674
125 x 250 cm	PM835	PM887 ✱	PM340 ✱	PM341 ✱	PM874
150 x 250 cm	PM1035	PM1087 ✱	PM360 ✱	PM361 ✱	PM1074 ✱



Kinewall Design	Visgraat wit Zellige blanc chevrons	Visgraat beige Chevrons	Zellige bali Zellige bali	Vintage grijsblauw Vintage gris bleu	Eik natuur Chêne naturel
100 x 202 cm	PM572	PM391	PM541	PM542	PM390 ✱
125 x 202 cm	PM772	PM311	PM741	PM742	PM310 ✱
150 x 202 cm	PM972 ✱	PM331 ✱	PM941	PM942	PM330 ✱
100 x 250 cm	PM672	PM461	PM641	PM642	PM460 ✱
125 x 250 cm	PM872	PM351	PM841	PM842	PM350 ✱
150 x 250 cm	PM1072 ✱	PM371 ✱	PM1042	PM1042	PM370 ✱



Kinewall Design	Eik antiek Chêne antique	Claustra graphik Claustra graphik	Claustra verticaal Claustra vertical	Claustra Claustra	Teak horizontaal Teak horizon
100 x 202 cm	PM577 ✱	PM543 ✱	PM544 ✱	PM385	PM563 ✱
125 x 202 cm	PM777 ✱	PM743 ✱	PM744 ✱	PM305	PM763 ✱
150 x 202 cm	PM977 ✱	PM943 ✱	PM944 ✱	PM325	PM963 ✱
100 x 250 cm	PM677 ✱	PM643 ✱	PM644 ✱	PM455	PM663 ✱
125 x 250 cm	PM877 ✱	PM843 ✱	PM844 ✱	PM345	PM863 ✱
150 x 250 cm	PM1077 ✱	PM1043 ✱	PM1044 ✱	PM365	PM1063 ✱



Kinewall Design	Travertin Travertin	Ecaïlle beige Ecaïlle beige	Stuc beige Enduit beige	Stuc wit Enduit blanc	Stuc steengrijs Enduit gris pierre
100 x 202 cm	PM571 ✱	PM530 ✱	PM527 ✱	PM525 ✱	PM524 ✱
125 x 202 cm	PM771 ✱	PM730 ✱	PM727 ✱	PM725 ✱	PM724 ✱
150 x 202 cm	PM971 ✱	PM930 ✱	PM927 ✱	PM925 ✱	PM924 ✱
100 x 250 cm	PM671 ✱	PM630 ✱	PM627 ✱	PM625 ✱	PM624 ✱
125 x 250 cm	PM871 ✱	PM830 ✱	PM827 ✱	PM825 ✱	PM824 ✱
150 x 250 cm	PM1071 ✱	PM1030 ✱	PM1027 ✱	PM1025 ✱	PM1024 ✱

Deze prijzen zijn geldig bij afname van minimaal 2 muurpanelen Kinewall Design. Bij afname van slechts 1 paneel geldt een meerprijs van € 60.  
Ces prix sont valables pour l'achat d'au moins 2 panneaux muraux Kinewall Design. Pour l'achat d'un seul panneau, un supplément de € 60 s'applique.

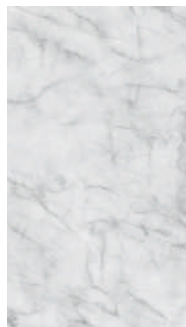
✱ Decor met doorlopend patroon  
Décor avec raccord

40

Decors  
Décors



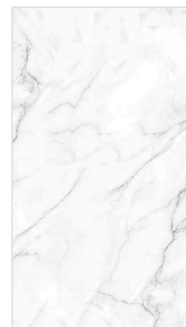
Albast  
Albâtre



Marmer wit  
Marbre blanc



Marmer goudbruin  
Marbre mordoré



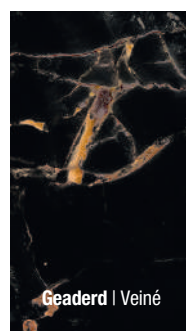
Marmer iceberg  
Marbre iceberg



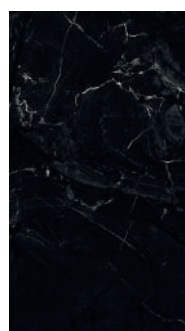
Marmer grijsblauw  
Marbre gris bleu



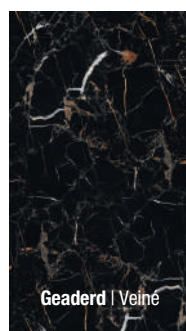
Grijs marmer  
Marbre gris galet



Marmer zwart koper  
Marbre noir cuivré



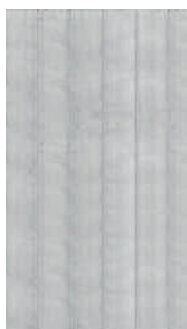
Marmer zwart  
Marbre noir



Marmer zwart goud  
Marbre noir et or



Tadelakt beige  
Tadelakt beige



Cement stroken  
Cement bandes



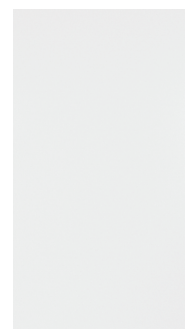
Beton  
Béton fonce



Edelroest  
Acier corten



RVS wit  
Inox brossé blanc



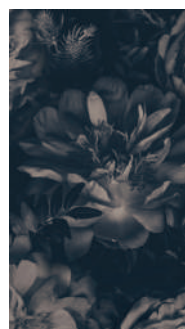
Effen wit  
Blanc mat



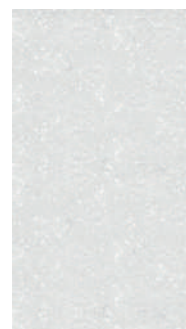
RVS geborsteld grijs  
Inox brossé gris



Subway  
Subway



Floral  
Floral



Terrazzo grijs  
Terrazzo gris



Terrazzo terracotta  
Terrazzo terracotta



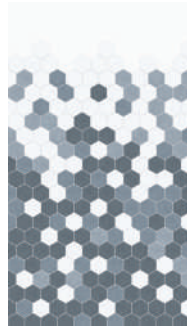
Roze marmerpotloden  
Crayons marbre rose



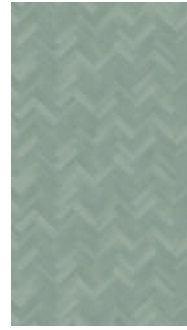
Rozet linnen  
Faïence tissé lin rosace



Honingraat blauw  
Tomette camaïeu blue



Honingraat grijs  
Tomette camaïeu gris



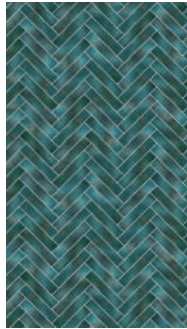
Visgraat saliegroen  
Zellige sauge chevrons



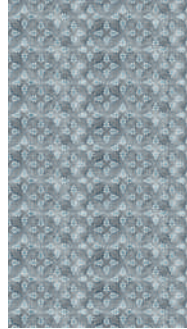
Visgraat wit  
Zellige blanc chevrons



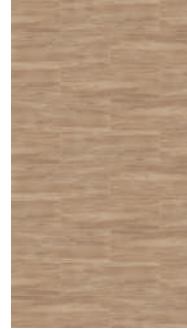
Visgraat beige  
Chevrons



Zellige bali  
Zellige bali



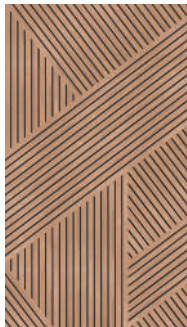
Vintage grijsblauw  
Vintage gris bleu



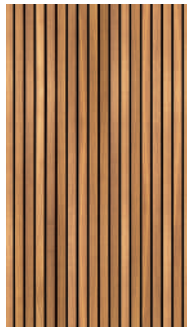
Eik natuur  
Chêne naturel



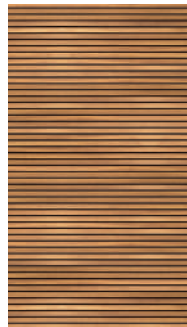
Eik antiek  
Chêne antique



Claustra graphik  
Claustra graphic



Claustra verticaal  
Claustra vertical



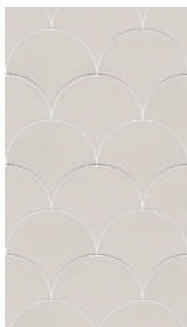
Claustra  
Claustra



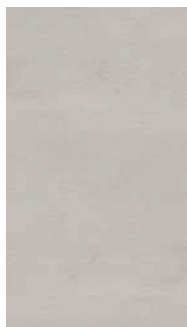
Teak horizontaal  
Teck horizon



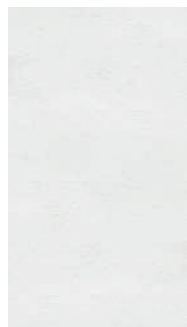
Travertin  
Travertin



Ecaille beige  
Ecaille beige



Stuc beige  
Enduit beige



Stuc wit  
Enduit blanc



Stuc steengrijs  
Enduit gris pierre



# KINEWALL DESIGN



▲ **KINEWALL DESIGN** Uitvoering Wit marmer en Zwart marmer koper geaderd zonder montageprofielen  
▷ Décors Marbre blanc et Marbre noir cuivré sans profilés de montage



▲ **KINEWALL DESIGN** Uitvoeringen Floral en Stuc beige met montageprofielen in blinkend zilver  
▷ Décors Floral et Enduit beige avec profilés de montage argent brillant



▲ **KINEWALL DESIGN** Uitvoering Beton met zwarte montageprofielen  
▷ Décor Béton foncé avec profilés de montage noir intense grainé



▲ **KINEWALL DESIGN** Uitvoering Marmer goudbruin geaderd en Eik antiek zonder montageprofielen  
▷ Décors Marbre mordoré et Chêne antique sans profilés de montage



▲ **KINEWALL DESIGN** Uitvoering Rozet linnen met montageprofielen  
▷ Décors Faïence tissé lin rosace avec profilés de montage

# KINEWALL DESIGN



▲ **KINEWALL DESIGN** Uitvoering Claustra met zwarte montageprofielen  
▷ Décors Claustra avec profilés de montage noir intense grainé



▲ **KINEWALL DESIGN** Uitvoeringen Grijs marmer en Subway met zwarte montageprofielen  
▷ Décors Marmbre gris et Subway avec profilés de montage noir intense grainé



▲ **KINEWALL DESIGN** Uitvoering Marmer grijsblauw met witte montageprofielen  
▷ Décor Marbre gris bleu avec profilés de montage blanc



▲ **KINEWALL DESIGN** Uitvoering Teak horizontaal en Visgraat saliegroen zonder montageprofielen  
▷ Décors Teck horizontal et Zellige sauge chevrons sans profilés de montage



▲ **KINEWALL DESIGN** Uitvoering Travertin met zwarte montageprofielen  
▷ Décor Travertine avec profilés de montage noir



▲ **KINEWALL DESIGN** Uitvoering Edelroest en Zellige Bali zonder montageprofielen  
▷ Décors Acier corten et Zellige bali sans profilés de montage



Montage video  
Vidéo de montage

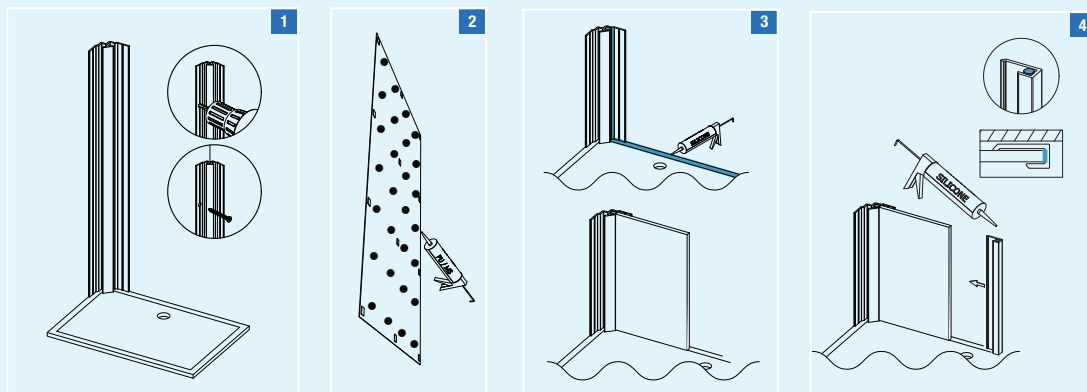


# KINEWALL DESIGN

Kies het type installatie ▷ La choix du type de pose

Met montageprofielen | Avec profilés de montage

Profielen beschikbaar in 3 kleuren ▷ Profilés disponibles en 3 couleurs :



**1 Schroef het hoekprofiel tegen de muur**  
Visser le profilé d'angle au mur

**2 Positioneer de lijm op de achterkant van het paneel en breng vervolgens de PU of MS polymeer lijmstippen aan**  
Positionner les adhésifs au dos du panneau puis disposer des plots de colle PU ou MS polymère

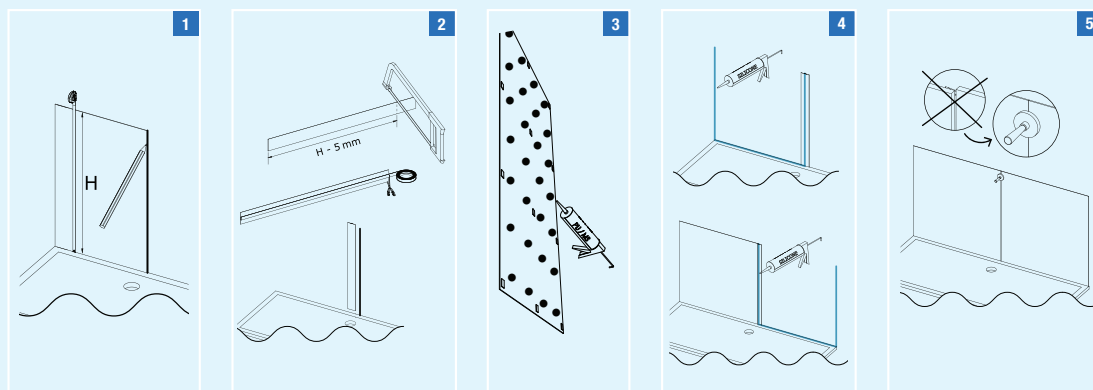
**3 De binnenkant van het hoekprofiel en de rand van de douchebak van siliconen voorzien en het ter plaatse gezaagde en/of geboorde paneel plaatsen**  
Siliconer l'intérieur du profilé d'angle ainsi que le rebord du receveur puis insérer le panneau découpé et/ou percé au préalable sur le chantier

**4 Breng siliconen aan op het eindprofiel en schuif het op het paneel**  
Siliconer le profilé d'extrémité puis le glisser sur le panneau

Herhaal de stappen 2-3 en 4 voor de tweede hoek en dan **afwerken met een volledige omtrekafdichting** van de panelen  
Reprendre les étapes 2 - 3 et 4 pour le deuxième côté puis **terminer par un joint périphérique total** des panneaux

## Zonder montageprofielen | Sans profilés de montage

Met behulp van optie metalen strip ▷ A l'aide de l'option bande métallique



- 1** Plaats het paneel tegen de muur, meet de totale hoogte en maak een markering aan het rechteruiteinde van het paneel.  
Présenter le panneau, mesurer la hauteur totale et faire un tracé à l'extrémité droite du panneau.
- 2** Zaag de metalen strip door 5 mm van de hierboven gemaakte meting af te trekken.  
Plaats de lijm aan de achterkant en plak de strip op de markering.  
Scier la bande métallique en retirant 5 mm à la mesure réalisée ci-dessus.  
Positionner l'adhésif au dos et coller la bande sur le tracé.
- 3** Plaats de kleefstrips aan de achterkant van het paneel en breng vervolgens PU- of MS-polymeerlijm aan.  
Positionner les adhésifs au dos du panneau puis disposer des plots de colle PU ou MS polymère.
- 4** Kit de hoek van de muur, het midden van de metalen strip en de rand van de douchebak in met siliconen en plak dan het gesneden en/of geboorde paneel vast. Herhaal de handeling voor het tweede paneel.  
Siliconer l'angle du mur, le milieu de la bande métallique ainsi que le rebord du receveur puis coller le panneau découpé et/ou percé. Répéter l'opération pour le deuxième panneau.
- 5** Om een slechte uitlijning van de panelen te voorkomen, gebruik de magnetische stempeloptie.  
Eindig met een volledige omtrekafdichting van de panelen.  
Pour éviter un mauvais alignement des panneaux, utiliser l'option tampon magnétique.  
Terminer par un joint périphérique total des panneaux.